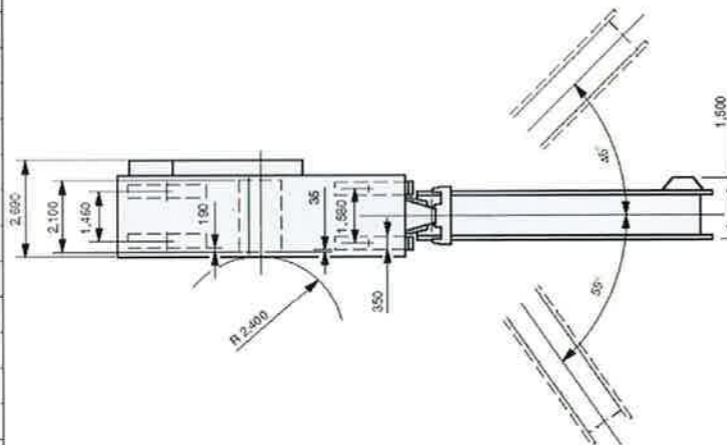
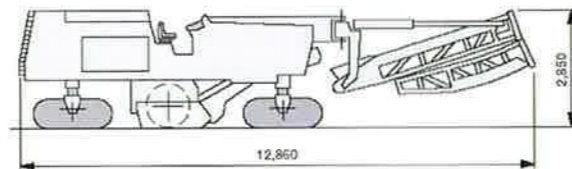
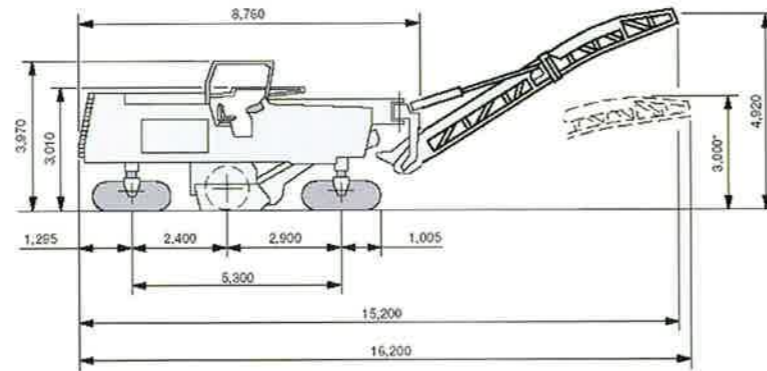


## 仕様

最大切削幅	2,100mm
切削深さ	0~320mm (※理論値)
切削ドラム	
ビット間隔	15mm
ビット数	168
ドラム直径	1,080mm
エンジン	
メーカー	Caterpillar
型式	C18
冷却方式	水冷式
シリンダー数	6
出力	522kW / 700 HP / 710PS
エンジン回転数	2,100 min <sup>-1</sup>
排気量	18,130cm <sup>3</sup>
燃料消費量(フルロード時)	145 l/h
燃料消費量(2/3ロード時)	96 l/h
速度・登坂能力	
速度	0~86 m/h (0~5 km/h)
登坂能力理論値	100%
最大傾斜角	5°
最低地上高	335mm
重量	
前軸荷重(満タン時)	23,000kg
後軸荷重(満タン時)	17,500kg
本体質量	34,900kg
作業質量(CE基準)	37,700kg
作業質量(満タン時)	40,500kg
クローラ	
前クローラサイズ(長さ×幅×厚さ)	2,000×350×710mm
後クローラサイズ(長さ×幅×厚さ)	2,000×350×710mm
タンク容量	
燃料タンク	1,300ℓ
作動油タンク	300ℓ
水タンク	4,500ℓ
電気システム	24V
コンベアシステム	
第1コンベアベルト幅	1000mm
第2コンベアベルト幅	1000mm
コンベア排出能力理論値	550m <sup>3</sup> /h
運搬時寸法	
本体寸法(長さ×幅×高さ)	8,800×2,690×3,010mm
コンベア寸法(長さ×幅×高さ)	8,600×1,570×1,260mm
本体重量	31,750kg
コンベア重量	1,750kg



機械寸法(単位:mm)



ご注意

- ◆ご使用前に、必ず取扱説明書をお読みの上、正しくご使用ください。
- ◆カタログの記載内容は予告なく変更することがあります。



WIRTGEN JAPAN

ウィルトゲン・ジャパン株式会社  
東京都千代田区神田神保町2-20-6  
Tel 03-5276-5201  
Fax 03-5276-5202

お問い合わせ



ウィルトゲン

路面切削機 W2100





余裕の深掘り切削=ヴィルトゲンW2100

独ヴィルトゲン社の路面切削機のパワーの源はベルト駆動式切削ドラム。すなわちエンジン回転を機械的にドラムに直結することにより、そのパワーを効率的に切削ドラムに伝達します。また、経験と実績に裏打ちされたヴィルトゲンの切削技術による精緻なビットアタックアングル、配列設計に基づいた切削ドラムを搭載し、卓越した平坦性、最高の切削パフォーマンスを実現します。



新型クイックチェンジホルダHT11R (国際特許取得済)



ファインリングドラム      標準ドラム      エコカットドラム

ヴィルトゲンでは高度なドラム製造技術を背景に、通常の道路切削工事で使用される標準ドラムや、道路舗装面のマーク消しや、こぶの除去等、きめ細やかな切削面に仕上げる為に使用されるファインリングドラム、またビット本数を少なくしたエコカットドラム等、様々なデザインの新鋭切削用ドラムを製造しております。

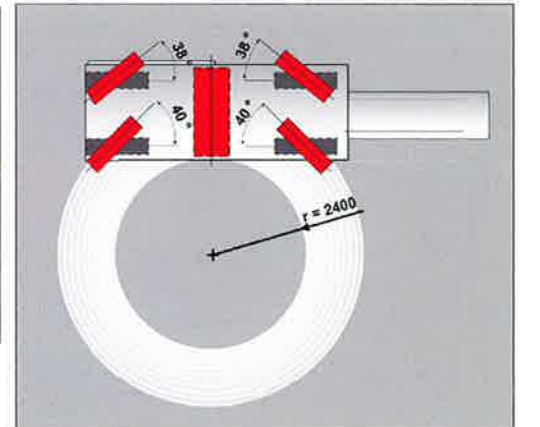
ヴィルトゲン社製路面切削機W2100は乗用操作タイプなので、オペレータは交通の危険にさらされることなく安全に作業ができます。また、操作盤を左右2箇所に搭載し、状況に応じて左右どちら側でも切削端を見ながら操作できます。更にキャビンは電動油圧可倒式で、エンジンが停止中でもワンタッチで操作が可能です。



オリジナルレベリングシステム「レベルプロ (Level Pro)」



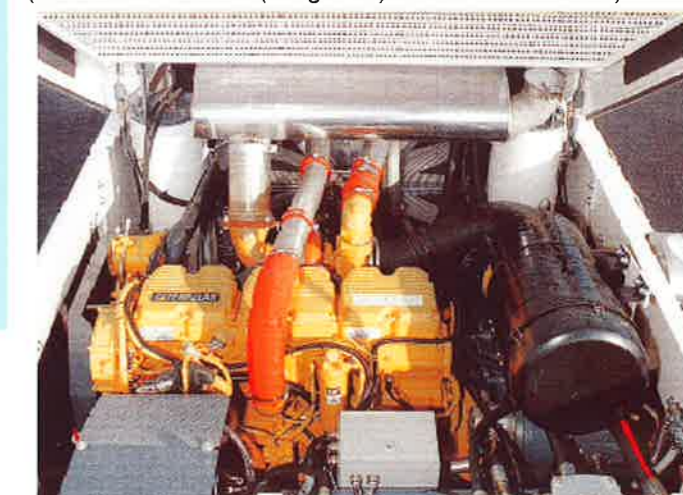
「レベルプロ(Level Pro)」とは、ヴィルトゲン社が独自に開発したレベリング制御システムです。「レベルプロ(Level Pro)」は設定用及び左右の入力用の3画面式の操作パネルと、制御システムの中核であるコントローラで構成されます。操作盤とコントローラは分離されており、操作盤は作業状況に応じて任意の場所に移設が可能です。一方、コントローラは機械本体に内蔵され、外部からの衝撃による故障・破損を防ぐ構造となっております。「レベルプロ(Level Pro)」はワイヤーロープセンサ、スローセンサ以外にも超音波センサや、トータルステーションシステム、GPSシステムなど、様々なセンサとの組合せによるレベリング制御が可能であり、情報化施工に対応できるシステムを搭載しております。



クローラ前後は独立・連動切替式操舵になっており、最小旋回半径も2,400mmと小さく、方向転換もスムーズに行うことができます。



W2100の動力ユニットは信頼のおけるキャタピラ製水冷却式直列6気筒C18型エンジンを採用しています。(欧州排ガス3次規制(Stage IIIa)をクリアしております)



切削深さ、速度等の機械稼働状況に関するパラメータや、エンジンに関するデータはヴィルトゲン診断サービスシステムWIDIS32によって処理・集中管理され、常時機械のモニタリングが可能です。